

A person wearing a yellow sweater with dark polka dots is holding a large black frying pan over their face, completely obscuring it. The background is a solid orange color.

Eine Ausbildung mit Deckeln und Kanten.

Das Ausbildungsangebot der RÖSLE Group



BRÜND
PRO QUALITÄT
FÜR HAAR- & FACHGEBIET

BRÜND

200 R

NAM!!!
NAM!!



Bei uns ist für jeden Geschmack etwas dabei.

Du hast bald Deinen Schulabschluss in der Tasche und suchst nun nach einer schmackhaften, gehaltvollen und abwechslungsreichen Ausbildung, die Dir Spaß macht und neue Chancen eröffnet? Dann wird es Zeit, Deine Möglichkeiten bei der RÖSLE Unternehmensgruppe zu entdecken! Mit einer Ausbildung, einem Praktikum, einer Werkstudententätigkeit oder unseren dualen Studienmöglichkeiten machen wir Dich fit fürs Berufsleben!

Erfahre auf den folgenden Seiten alles über unser Ausbildungsangebot, unser Unternehmen und welche Vorteile eine Ausbildung bei der RÖSLE Group für Dich hat.



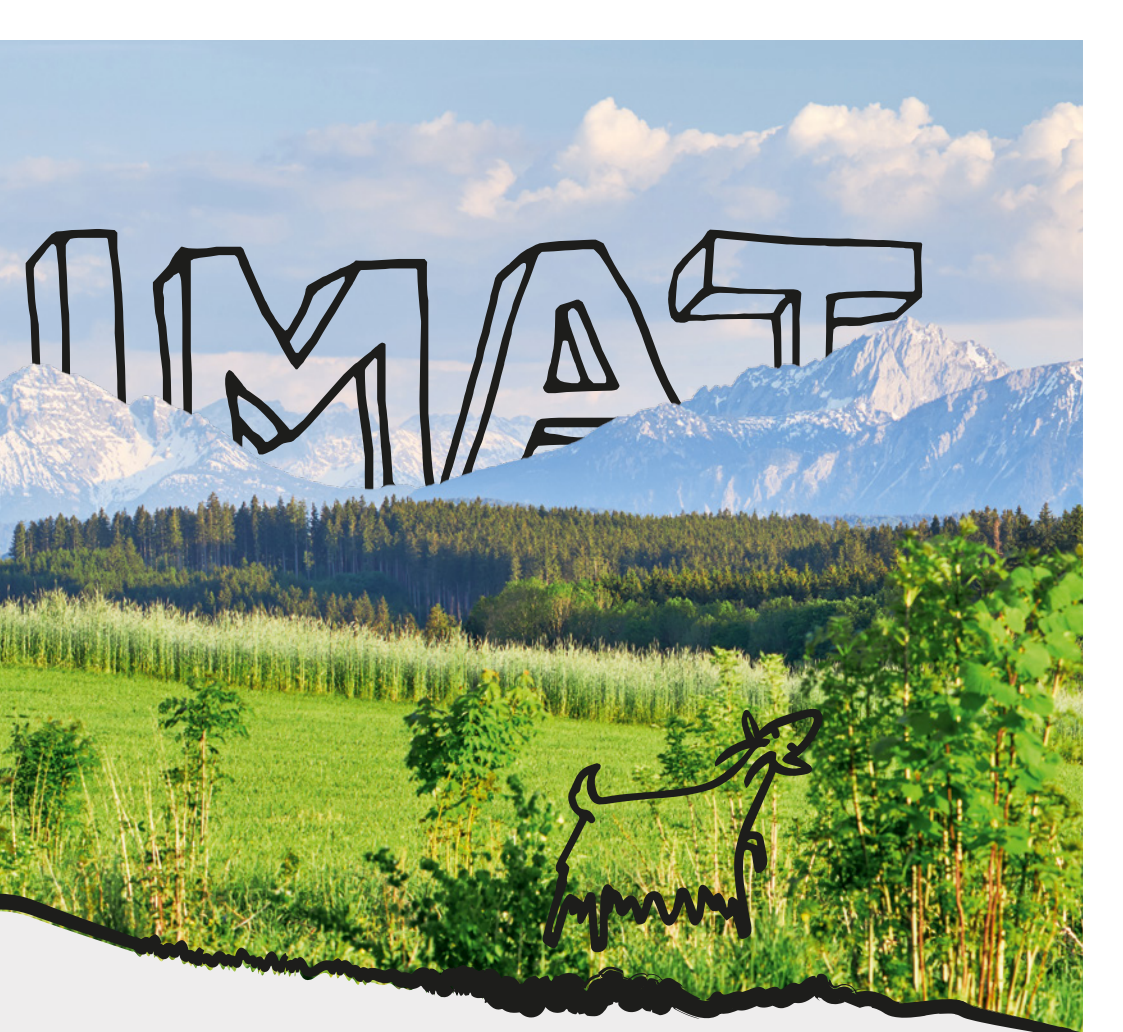


Allgäu®

Die RÖSLE Group

Die RÖSLE Group ist ein international tätiges, innovatives Familienunternehmen mit Sitz in Marktoberdorf im Allgäu, das über die Marke **RÖSLE** sowohl Küchenwerkzeuge als auch Grillgeräte und über die Marke **GRÖMO** Dachentwässerungszubehör entwickelt, herstellt und vertreibt. Und das seit nun mehr als 135 Jahren.

Und weil wir echte Marktoberdorer sind und bleiben, investieren wir weiterhin kräftig in den Standort und unsere Mitarbeiter, denn wir wollen auch die nächste Generation hier halten. Daher bilden wir seit vielen Jahren mit einem hohen Anspruch aus, denn wir glauben daran, dass sich eine gute Ausbildung bezahlt macht – für unsere Azubis, für uns und unsere Region.



Standort
Marktoberdorf



Mitarbeiter
ca. 250



Jahresumsatz
ca. 100 Mio. EUR

+ICH



Standort: Marktoberdorf · **Mitarbeiter:** 90 · **Produkte:** ca. 1400

Unsere Leitgedanken „LOVE COOK LIVE“ und „GRILL AND CHILL“ stehen in erster Linie für unsere vielfältigen Produkte, deren Qualität und Liebe zum Detail für uns von größter Wichtigkeit sind. Dahinter verbirgt sich aber auch die Lebensqualität, der Genuss und das Wohlbefinden, welches man beim gemeinsamen Kochen und Grillen verspürt. Mit clever durchdachten Innovationen bei unseren Küchenhelfern, Kochgeschirr und den nicht mehr wegzudenkenden Grillgeräten, versprechen wir, dass die Zubereitung und Vorbereitung von Gerichten nicht nur leicht von der Hand geht, sondern auch viel Freude macht. So bleibt Zeit für die wichtigen Dinge im Leben: sich entspannt zurücklehnen und miteinander genießen.

Nicht von ungefähr ist RÖSLE seit 1888 ein Familienunternehmen, das sich stets an den Bedürfnissen, Interessen und Gewohnheiten seiner Kunden orientiert. Ausgangspunkt sind dabei stets unsere Produkte. Jedes einzelne von ihnen ist lange durchdacht, exklusiv gefertigt, formvollendet gestaltet und steht für höchste Qualität und Funktionalität. Entwickelt und designed in Marktoberdorf im Allgäu. Unserer Heimat.





GRÖMO

Standort: Marktoberdorf · **Mitarbeiter:** 100 · **Produkte:** ca. 3500

GRÖMO hat sich in den vergangenen 135 Jahren zu einem der namhaftesten Unternehmen der Dachentwässerungsbranche entwickelt. Im GRÖMO-Werk bei Marktoberdorf werden heute die meisten Dachentwässerungsprodukte gefertigt, die die Regenfallrohre und Dachrinnen auf hunderttausenden Dächern verbinden, ergänzen und dafür sorgen, dass auch schlimmste Wolkenbrüche gefahrlos in die Kanalisation geleitet werden. Spengler und Dachdecker aus Deutschland und Europa wissen um die hohe Verarbeitungs- und Materialqualität und greifen daher nach den Produkten mit dem GRÖMO-Stern.

FRISCH SERVIERT

Unsere Ausbildungsberufe
im Überblick

Industriekaufmann

Kaufmännischer Beruf (m/w/d)



Fachkraft für Lagerlogistik

Kaufmännischer Beruf (m/w/d)

Fachinformatiker für Systemintegration

Kaufmännischer Beruf (m/w/d)



Maschinen- und Anlagenführer

Technischer Beruf (m/w/d)



DAS PASST



3 Jahre



Kaufbeuren



Mittlere Reife
oder Abitur

Industriekaufmann

m/w/d

Für satte Umsätze

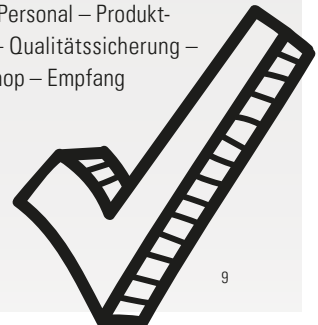
Als Industriekaufmann befasst Du Dich mit betriebswirtschaftlichen Prozessen und durchläufst verschiedenste Abteilungen im Unternehmen. Im Vertrieb bearbeitest Du Kundenanfragen und Bestellungen, während Du im Einkauf Angebote vergleichst, mit Lieferanten verhandelst und die Warenannahme betreust. In der Buchhaltung prüfst und buchst Du den gesamten Rechnungseingang und in der Arbeitsvorbereitung planst und überwachst Du die Herstellung von Produkten.

Das solltest Du mitbringen:

- Lernbereitschaft & Anpassungsfähigkeit
- Strukturierte Arbeitsweise
- Organisationstalent & Flexibilität
- Kaufmännische Denkweise
- Kommunikationsfreude
- Spaß an Teamarbeit
- Freundlichkeit & Engagement

Zu durchlaufende Abteilungen:

Vertrieb – Marketing – Einkauf – Buchhaltung –
Arbeitsvorbereitung – Personal – Produkt-
management – Lager – Qualitätssicherung –
Controlling – RÖSLE Shop – Empfang





3 Jahre



Kaufbeuren



Qualifizierter
Mittelschulabschluss
oder Mittlere Reife

Fachkraft für Lagerlogistik



Immer bereit für Nachschub

Als Fachkraft für Lagerlogistik planst und organisierst Du die logistischen Prozesse im Lager eines Unternehmens. Zu Deinen Aufgaben gehört es, Waren anzunehmen, zu lagern, zu kommissionieren und zu versenden. Darüber hinaus planst Du den Einsatz von Arbeitsmitteln und qualitätssichernden Maßnahmen für die Logistik.

Das solltest Du

- Organisationstalent
- Interesse an logistischen Abläufen
- Technisches Interesse
- Kaufmännische Denkweise
- Spaß an Teamarbeit
- Freundlichkeit & Engagement
- Lernbereitschaft & Anpassungsfähigkeit

Zu durchlaufende Abteilungen:

Wareneingang/Warenausgang – Lager –
Einkauf – Qualitätssicherung – Empfang

MULTI TALENT



3 Jahre



Kempten



Mittlere Reife
oder Abitur



Fachinformatiker für Systemintegration

m/w/d



IT-Ausbildung à la carte

Als Fachinformatiker der Fachrichtung Systemintegration unterstützt Du die Kollegen bei IT-Fragestellungen und IT-Problemen. Deine Aufgabe ist es, komplexe IT-Systeme zu installieren, zu konfigurieren und zu warten. Dabei bist Du für die gesamte IT-Infrastruktur verantwortlich und trägst somit zu einem reibungslosen IT-Betrieb bei. Du baust Spezialistenwissen über die Systemlandschaft auf und entwickelst diese kontinuierlich weiter.

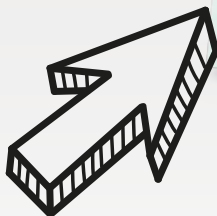
Das solltest Du mitbringen:

- Lust auf technische Herausforderungen
- Interesse an Digitalisierungstrends und technischem Fortschritt
- Spaß an Teamarbeit
- Kommunikationsfreude
- Freundlichkeit & Engagement
- Lernbereitschaft
- Flexibilität

Zu durchlaufende Abteilungen:

IT – Empfang – Einkauf – Produktion – Vertrieb – Lagerhaltung – Qualitätssicherung – Marketing – Buchhaltung – Produktmanagement

- IT
- Empfang
- Einkauf
- Produktion
- Vertrieb
- Lager
- Qualitätssicherung
- Marketing
- Buchhaltung
- Produktmanagement





2 Jahre



Kempten



Qualifizierter
Mittelschulabschluss



Maschinen- und Anlagenführer

m/w/d

Bestens bedient

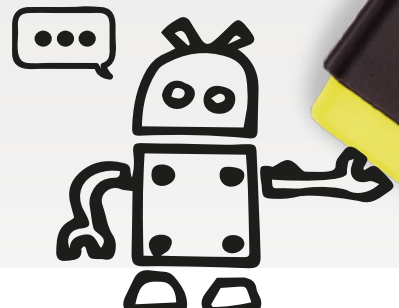
Als Maschinen- und Anlagenführer bereitest Du Arbeitsabläufe vor, überprüfst die Maschinenfunktionen an Prüfständen und nimmst die Fertigungsanlagen in Betrieb. Du überwachst den Produktionsprozess und steuerst bzw. überwachst den Materialfluss. Zudem inspizierst und wartest Du die Anlagen in regelmäßigen Abständen, um deren Betriebsbereitschaft sicherzustellen.

Das solltest Du mitbringen:

- Handwerkliches Geschick
- Technisches Interesse
- Spaß an Teamarbeit
- Freundlichkeit & Engagement
- Lernbereitschaft & Anpassungsfähigkeit

Zu durchlaufende Abteilungen

Ausbildungswerkstatt/Werkzeugbau –
Produktion – Qualitätssicherung



WICHTIG

So wird Deine Bewerbung zum Genuss.

Wie zaubere ich eine gelungene Bewerbung?

Die Bewerbung vermittelt uns den **ersten Eindruck** zu Deiner Person. Nimm Dir daher genügend Zeit und stelle Deine Unterlagen sorgfältig zusammen.

Welche **Zutaten** gehören rein?

- Anschreiben
- Tabellarischer Lebenslauf mit Foto
- Kopien der letzten drei Schulzeugnisse
- Nachweise über Praktika
- Zertifikate

Frisch auf den Tisch: Bis wann sollte ich mich bewerben?

Sobald Du Dein Jahreszeugnis erhalten hast. Spätestens bis **Ende Oktober** des Vorjahres.

Wie serviere ich meine Bewerbung?

Bitte sende uns Deine Bewerbung bevorzugt **per E-Mail**. Bitte achte darauf, dass bei der digitalen Bewerbung alle Dokumente in einer PDF-Datei zusammengefasst sind. Alternativ kannst Du uns Deine Bewerbung auch per Post zukommen lassen.

KARRIERE@ROESLE.DE

AUSBILDUNGS ZUTATEN



Fahrtkostenzuschuss

zur Berufsschule

Azubi-Patenschaft

für einen optimalen Einstieg
ins Arbeitsleben

Teambuildingmaßnahmen & Firmenlaptops

für alle Azubis

Sicherer Arbeitsplatz

in einem traditionsreichen
Familienunternehmen

Freundliches Betriebsklima

und eine partnerschaftliche
Zusammenarbeit

Überdurchschnittliche Sozialleistungen

schon während der Ausbildung



35-Std.-Woche & flexible Arbeitszeiten

inkl. kostenfreie Getränke und Obst

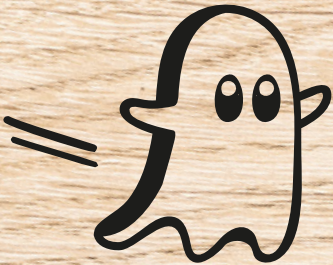
Abwechslungsreiche Ausbildungsinhalte

aus zwei Betrieben



Mitarbeiterrabatte & Corporate Benefits

für Produkte der RÖSLE Group



Spannende Projekte

während der Ausbildung

Und vieles mehr ...



**BLICK ÜBER DEN
TELLER-
RAND**

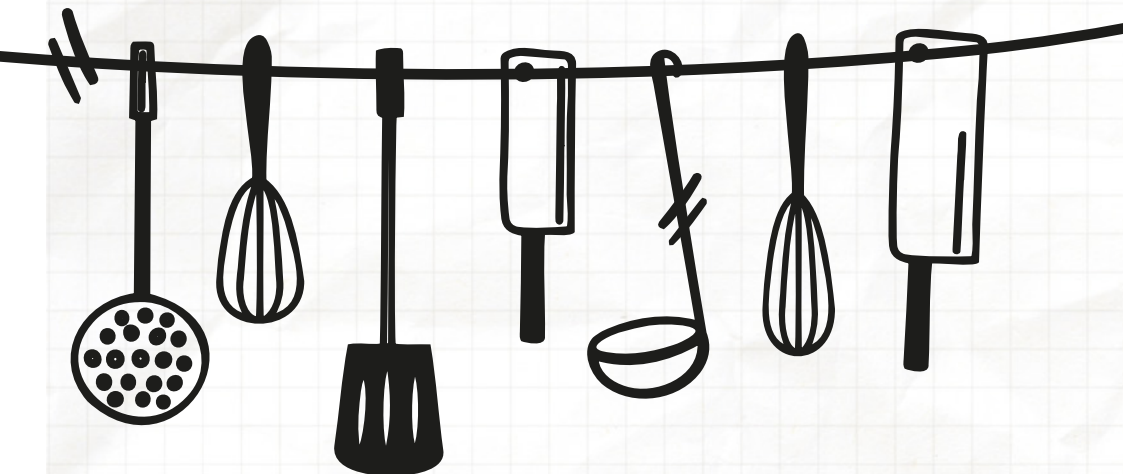


Und nach der Ausbildung?

Auch nach Deiner Ausbildung möchten wir Dich als junge Fachkraft fördern. Deswegen bietet die RÖSLE Group eine Vielzahl an Möglichkeiten, um Dein Wissen zu erweitern und Deinen Berufsalltag spannend zu gestalten:

- **Übernahme** nahezu aller Auszubildenden nach der Ausbildung
- Zahlreiche **Weiterbildungsmöglichkeiten**
- **Kostenübernahme/-beteiligung** bei einer nebenberuflichen Fortbildung
- Gute **Karrierechancen**





Unser Angebot für Schüler.

PRAKTIKUM

Schon früh auf den Geschmack kommen: Schülerpraktikum.

Du weißt noch nicht, welcher Beruf zu Dir passt? Du fragst Dich, wie der Arbeitsalltag in Deinem Wunschberuf aussieht?

Um diese und weitere Fragen zu beantworten, bieten wir Dir an, in unsere Ausbildungsberufe hineinzuschnuppern. Sammle Praxiserfahrung und tausche Dich mit unseren Auszubildenden und Ausbildern aus, um Informationen und Eindrücke aus erster Hand zu sammeln.

FERIENJOB

Reinschnuppern zahlt sich aus – mit einem Ferienjob.

Du möchtest Geld verdienen und gleichzeitig praktische Erfahrung sammeln? Dann unterstütze uns im Tagesgeschäft und bessere Dein Taschengeld mit einem Ferienjob bei uns auf.



Unser Angebot für Studenten.

Probieren geht über Studieren – Praxissemester, Abschlussarbeit, Werkstudent.

Auch als Student bist Du bei uns gut aufgehoben. Setze die Theorie aus Deinem Studium in die Praxis um und schaffe Dir praktische Erfahrungen beste Voraussetzungen für Deinen späteren Berufseinstieg. Als vollwertiges Mitglied wirst Du von Anfang an in unser Team integriert und bearbeitest selbstständig verschiedene Projekte. Gerne kannst Du auch Deine Bachelor- oder Masterarbeit bei uns schreiben. Dadurch erhältst Du die Möglichkeit, Deine praktischen Erfahrungen in Deine Abschlussarbeit mit einfließen zu lassen.

Theorie und Praxis einzigartig kombinieren – mit einem dualen Studium.

Du möchtest studieren, dabei praktische Erfahrungen sammeln und Geld verdienen? Dann haben wir genau das Richtige für Dich – ein duales Studium. Hier wechseln sich Theoriephasen mit den Praxisphasen im Unternehmen alle drei Monate ab. Du erlebst also hautnah mit, was wirklich an der Uni gelehrt wird und kannst an einzelnen Projekten im Unternehmen mitarbeiten. In Kooperation mit der DHBW Ravensburg bieten wir folgende duale Studiengänge an:

**WIRTSCHAFTS-
INFORMATIK**

Studienrichtung
Data Science

**BETRIEBS-
WIRTSCHAFTS-
LEHRE/BWL**

Studienrichtung
Industrie

**MASCHINEN-
BAU**

Studienrichtung
Produktionstechnik

www.ausbildung-bei-roesle.de

Werde Teil unseres Teams
und bewirb Dich jetzt.



Follow US    

RÖSLE Group · Johann-Georg-Fendt-Straße 38 · 87616 Marktoberdorf · Telefon: +49 8342 912-0 · karriere@roesle.de

Folge @ROESLE auf Instagram, Facebook, Pinterest und YouTube.