

DESIGN-FLACHDACH-WASSERFANGKASTEN

Die Montage der Design-Flachdach-Wasserfangkästen erfolgt auf Grundlage der Montageanleitung für die Flachdach- und exzentrischen Wasserfangkästen.

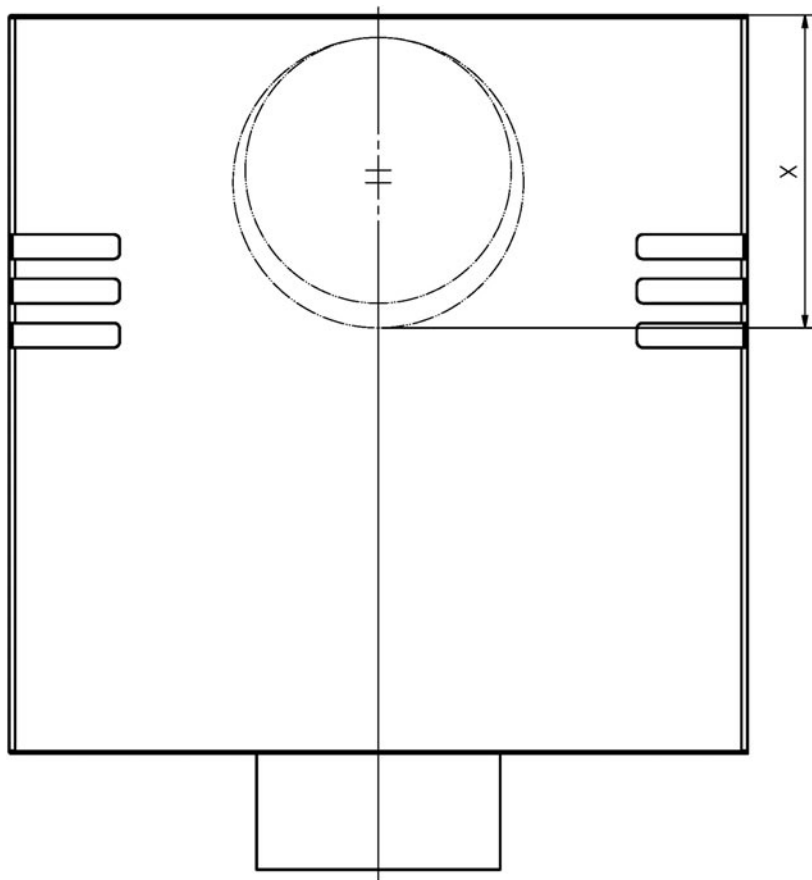
Um eine zuverlässige Funktion des Notüberlaufs zu gewährleisten, ist darauf zu achten, dass die Lage und Größe des Rohrausschnittes für das Zulaufrohr so gewählt wird, dass anstauendes Wasser über die beidseitig angebrachten Überlaufschlitze abfließt, bevor es zu einem Rückstau im Zulaufrohr kommt.*



Montagevideo

Die Unterkante des Rohrausschnitts (Rohraußendurchmesser + 8 mm Zugabe für die TPE-Dichtung) sollte daher stets über der Unterkante des untersten Überlaufschlitzes liegen. Aus der nachfolgenden Zeichnung kann die Lage des untersten Überlaufschlitzes für die unterschiedlichen Größen der Wasserfangkästen sowie des dadurch bedingten maximal möglichen Außendurchmessers des Zulaufrohres entnommen werden. Alternativ zur TPE-Dichtung kann der Anschluss des Wasserfangkastens an den Attikaablauf mit dem wasserdichten Zulauf erfolgen.

Montagehinweis für Design-Flachdach-Wasserfangkästen in Aluminium blank und farbbeschichtet: Stecken Sie die beiliegenden TPE-Profile auf die hintere und untere Schnittkante des Spritzschutzbleches auf und setzen Sie anschließend das Blech in den Wasserfangkasten ein.



AUSFÜHRUNGEN

Nenngröße	76	80	87	100	120
Maß x (mm)	100	100	135	135	154
Maximal möglicher Außendurchmesser des Zulaufrohres	75	75	110	110	110

*Die Entwässerungsschlitze ersetzen nicht die in den geltenden Regelwerken geforderte Notentwässerung der angeschlossenen Dachflächen.